



EUROPASCHULE

Gesamtschule LANGERWEHE

bilingualer Bildungsgang - mintfreundlich - sportfokussiert



EUROPASCHULE
in Nordrhein-Westfalen



Wir, die Europaschule Langerwehe, fühlen uns einem ganzheitlichen und umfassenden Bildungsbegriff verpflichtet, der die Entwicklung der gesamten Persönlichkeit unserer Schülerinnen und Schüler in ihrer Einzigartigkeit in den Mittelpunkt stellt und die Gestaltung und Teilhabe von Zukunftschancen für unsere Schülerinnen und Schüler fokussiert. Ziel der Schulgemeinde ist es, dass unsere Schülerinnen und Schüler die Europaschule Langerwehe als mündige Bürgerin-

nen und Bürger verlassen, die fachliches und überfachliches Wissen, berufs- und studienbezogene Kompetenzen und wertorientiertes Lernen erfahren und internalisiert haben. Dies gelingt, indem die Europaschule Langerwehe sich der Begabungsentfaltung als Potenzialentfaltungsschule und Entwicklungsschule widmet, die von einer Kultur der Wertschätzung, Achtsamkeit und des gegenseitigen Respekts und Miteinanders getragen wird.

*Gemeinsam lernen.
Zukunft gestalten!*



Liebe Schülerinnen und Schüler, liebe Eltern,

die Europaschule Langerwehe möchte euch und Sie herzlich willkommen heißen und mit der vorliegenden Broschüre einen Einblick in ihr reiches Schulleben vermitteln.

Wir als Europaschule Langerwehe verstehen unsere Schule als Ort des Lernens und als Ort der Begegnung: Im Zentrum unserer Arbeit stehen unsere Schülerinnen und Schüler. In gelebter Partnerschaft mit den Eltern entfalten wir individualisiert das fachliche und soziale Potential unserer Schülerinnen und Schüler in einem von Vertrauen und Respekt geprägten Lebensraum Schule.

Wir freuen uns sehr, Ihr Kind – sei es im 5. Schuljahr oder in der Oberstufe – in unserer Schule als Teil unserer Schulgemeinschaft willkommen heißen zu dürfen.

Mit herzlichen Grüßen



**Fussel,
Doris**
Sekretariat

Tel.: 0 24 23 - 94 14 0
sekretariat@ge-langerwehe.de



**Hermanns,
Sabine**
Sekretariat

Tel.: 0 24 23 - 94 14 0
sekretariat@ge-langerwehe.de



**Funken,
Guido**
Schulsozialarbeiter



**Westermann,
Regina**

Schulleiterin

Fächer: Englisch,
Französisch



**Schaut,
Edith**

Stv. Schulleiterin

Fächer: Mathematik,
Kath. Religionslehre



**Schmitz,
Mandy**

Abteilungsleitung III

Fächer: Englisch,
Kath. Religionslehre



**Kuck,
Sarah**

Abteilungsleitung II

Fächer: Mathematik,
Politik



**Janek,
Thomas**

Abteilungsleitung I

Fächer: Geschichte,
Sport

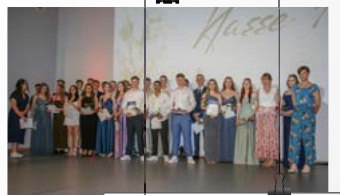


**Köhler,
Bianka**

Schulsozialarbeiterin

An unserer Schule werden alle Schulabschlüsse vergeben. Wir führen unsere Schülerinnen und Schüler zu ihrem bestmöglichen Abschluss.

- ▮ Hauptschulabschluss nach Klasse 9 und 10
- ▮ Mittlerer Abschluss
- ▮ Mittlerer Abschluss im bilingualen Bildungsgang
- ▮ Mittlerer Abschluss mit Qualifikation
- ▮ Mittlerer Abschluss mit Qualifikation im bilingualen Bildungsgang
- ▮ Fachhochschulreife nach Q1/Q2 (schulischer Teil)
- ▮ Fachhochschulreife nach Q1/Q2 (schulischer Teil) im bilingualen Bildungsgang
- ▮ Abitur (Allgemeine Hochschulreife)
- ▮ Bilinguales Abitur



10a



10d



10b



10e



10c



Abiturienten

EUROPASCHULE + EUREGIOPROFILSCHULE

Das sind wir!

BILINGUALER BILDUNGSGANG

mit bilingualem Abitur

MINT - FREUNDLICHE SCHULE

BOTSCHAFTERSCHULE DES EUROPÄISCHEN PARLAMENTS

MUSISCH - KÜNSTLERISCH ORIENTIERTE SCHULE

SPORTFOKUSSIERTE SCHULE

TALENTFÖRDERUNG

DIGITALE SCHULE

SCHULE DER ZUKUNFT/NATIONALPARKSCHULE

SCHULE IM NETZWERK BILDUNG & GESUNDHEIT

BERUFSORIENTIERUNG

BERUFSWAHLSIEGELSCHULE

SEKUNDARSTUFE I UND II IM ÜBERBLICK

ERASMUS + - SCHULE

ÜBERGANG UND GANZTAG

In Zeiten der Globalisierung sehen wir über Grenzen hinaus und leben europäische Werte wie zum Beispiel Vielfalt, Toleranz und demokratisches Handeln.

Europaschule sein, heißt Europa gemeinsam erleben.

Das bedeutet an unserer Schule:

- Ein differenziertes Fremdsprachenangebot
- Englisch ab Jahrgang 5
- Französisch ab Jahrgang 7
- Latein ab Jahrgang 9
- Spanisch & Französisch ab Jahrgang EF
- Ein umfangreiches Fahrten- & Austauschprogramm
- Finanzierung durch Erasmus + Stipendien
- Europäische Themen in allen Unterrichtsfächern
- Europäische Projekte am Europatag

Bilingualer Bildungsgang

Darüber hinaus bieten wir für besonders sprachlich interessierte Schülerinnen und Schüler den bilingualen Bildungsgang und das bilinguale Abitur an. Dies gestaltet sich folgendermaßen:

- Erhöhte Stundenzahl im Fach Englisch ab dem 2. Halbjahr des Jg. 5
- Biologie und Geschichte als englischsprachige Sachfächer
- Leistungskurs Englisch sowie Geschichte als englischsprachiger Grundkurs ab Jg. Q1



Seit 2022 sind wir zertifizierte Botschafterschule des Europäischen Parlaments, wodurch wir in gutem Austausch mit Abgeordneten des Europäischen Parlaments stehen. Die engagierten Juniorbotschafter/innen entwickeln Ideen, die Arbeit der Europäischen Union sichtbar und den Mehrwert für uns alle greifbar zu machen. Im Mittelpunkt steht die Information unserer Schüler/innen über europäische Themen und die EU.

Neben unseren regelmäßigen Treffen

- betreuen wir wöchentlich einen Infopoint, an dem wir spielerisch über die EU informieren
- organisieren wir Diskussionen mit Abgeordneten des Europäischen Parlaments
- nehmen wir an Europäischen Veranstaltungen wie Euroscola in Straßburg teil

Wir freuen uns auf euch!

Mit interessierten Fragen oder als neue Juniorbotschafter/innen.

Wir sind MINT - freundliche Schule und fördern folgende Interessen:

M - Mathematik durch die Teilnahme an Wettbewerben

I - Informatik mit der Robotik-AG, der Junior-Ingenieur-Akademie, IT-Grundschulungen und Legolino

N - Naturwissenschaften mit dem Schülerlabor JuLab und der Kooperation mit der Fachhochschule Aachen, Junior-Science-Arbeitsgemeinschaft, JugendIndeLab

T - Technik durch Junior-Ingenieur-Akademie, Modellbau



Darüber hinaus nehmen wir am jährlichen Schülersymposium im Science College teil und bieten für Schülerinnen und Schüler der Qualifikationsphase Projektkurse in Zusammenarbeit mit der Fachhochschule Aachen an.



Wir fordern und unterstützen unsere jungen Künstler und Musiker:

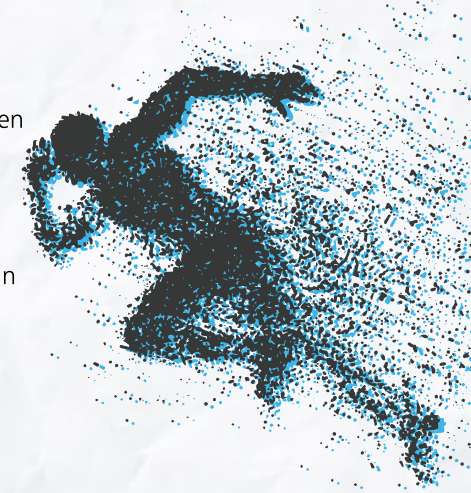


- in der Musikerwerkstatt
- bei zahlreichen Auftritten im Schulleben
- durch Theater-, Opern- und Museumsbesuche
- mit eigenen Theateraufführungen
- im Künstleratelier
- durch Ausstellung eigener Kunstwerke
- durch Teilnahme an Kunst- und Musikwettbewerben
- durch Teilnahme am Euregio-Schüler-Literatur-Preis
- im Kunstleistungskurs der Oberstufe
- im Fach Darstellen und Gestalten
- im Fach Talentförderung



Wir sind sportfokussierte Schule und fördern sportlich interessierte und talentierte Schülerinnen und Schülern durch:

- vielfältige AG Angebote, wie z.B. Triathlon, Klettern, diverse Ballsportarten und Tanzen
- unsere jährliche Schulsportwoche im Jahrgang 7
- die Teilnahme an Wettkämpfen in den Sportarten Basketball und Fußball
- die Ausbildung zum Sporthelfer /in und AG-Leiter/in
- die Kooperation mit lokalen Vereinen
- den Sportleistungskurs in der Oberstufe



„Wer mit einem Talente (...) geboren ist, findet in demselben sein schönstes Dasein!“

Johann Wolfgang von Goethe

Persönlichkeitsentwicklung
MODUL 1: STARK – Wer bin ich?

Suchen
Talent
Aufmerksamkeit
Richtig gut
Können

Projektarbeit
MODUL 2: Was kann ich?



Talentscreening
MODUL 3: Externe Diagnostik



Lehren und Lernen in einer Kultur der Digitalität:
Auf dem Weg zur Digitalen Optimal-Schule

Wir als Europaschule Langerwehe

- sind als digitale Schule ausgezeichnet.
- verfügen in einem Großteil der Klassen-, Kurs- und auf neuestem Stand befindlichen Fachräume über digitale Präsentationstechnik.
- verfügen über WLAN-Ausstattung in allen Schulgebäuden in jedem Raum der Schule.
- arbeiten 1:1 in einer Lernumgebung mit digitalen Endgeräten und digitalen Schulbüchern.
- lehren und lernen mit und über digitale Medien, um unseren Schülerinnen und Schülern die bestmögliche Bildungsbiografie zu ermöglichen.



Wir sind zertifizierter Teilnehmer der Kampagne "Schule der Zukunft" mit dem Schwerpunkt „Bildung für Nachhaltigkeit“. Als Schule der Zukunft ist der Nationalpark Eifel seit 2016 unser Kooperationspartner.

Das bedeutet für uns:

■ Durch regelmäßige Ausflüge und Klassenfahrten in die Eifel erfahren unsere Schülerinnen und Schüler den „Wildnis-Gedanken“ des Nationalparks Eifel. Sie lernen durch geschulte Ranger den Wald und seine Pflanzen- und Tierwelt spielerisch kennen, beispielsweise durch Wasserbestimmungen der Bachläufe.

■ In regionalen Projekten wie der Renaturierung des Wehebachs, dem Bau eines Wildbienenhotels und einer Vogelschutzhecke betreiben die Schülerinnen und Schüler Artenschutz im Schulgarten.



Schule im Netzwerk Bildung und Gesundheit

Die Europaschule Langerwehe nimmt als Netzwerkschule am Landesprogramm „Bildung und Gesundheit“ teil:

Als gute gesunde Schule fördern wir bei unseren Schülerinnen und Schülern Kompetenzen und Haltungen, die die Bereitschaft zum lebenslangen Lernen stärken und sie zu einem gesunden und erfolgreichen Leben führen.



An unserer Schule wird die Berufsorientierung im Sinne von „Kein Abschluss ohne Anschluss“ (KAOA) ab dem Jahrgang 8 bis zum Abitur in den Blick genommen:

Jahrgang 8:

- Potenzialanalyse
- Betriebsfelderkundungen
- Besuch des Berufsinformationszentrums (BIZ)

Jahrgang 9:

- 3 wöchiges Praktikum
- Besuch beim Berufsberater im schuleigenen Berufsorientierungsbüro
- Praxiskurse
- Besuch im BIZ
- Bewerbungstraining
- AZUBI-Speed-Dating
- Berufsparcours

Jahrgang 10:

- Freiwilliges Praktikum
- Ausbildungsbörse
- Praxiskurse
- Besuch der Ausbildungsbotschafter der IHK – Aachen

Gymnasiale Oberstufe:

- Monatliche Sprechstunde durch den Berufsberater der Arbeitsagentur an der Schule
- Module zur Berufsfindung im Hinblick auf Ausbildungs- und Studienberufe
- Besuche von Studieninformationstagen an Fachhochschulen und Universitäten
- Besuche von Ausbildungs- und Studienmessen
- Freiwillige eintägige Praktika

Seit dem Schuljahr 2023/24 ist die Europaschule Langerwehe zertifizierte Berufswahlsiegelschule NRW.

Das Siegel wird an Schulen vergeben, die sich über das normale Maß des NRW Programms „Kein Abschluss ohne Anschluss“ hinaus um die berufliche Orientierung ihrer Schülerinnen und Schüler kümmern. Schülerinnen und Schüler einer SIEGEL-Schule werden somit systematisch, individuell und praxisnah auf die Arbeitswelt oder das Studium vorbereitet.

Durch zahlreiche Kooperationen mit lokalen Firmen sowie der beruflichen Orientierung in unserem Unterricht und den AGs wurde unserer Europaschule Langerwehe das Berufswahlsiegel NRW verliehen.



Sekundarstufe I Klasse 5 bis 10

Durch das hohe Maß an Differenzierung bleibt der Bildungsweg für alle Kinder lange offen:

Klasse 5	Deutsch, Mathe, Englisch, Geschichte, Erdkunde, Biologie, Technik/Hauswirtschaft, Musik, Kunst, Sport, Talentförderung, Religion, TU			Bilingual
Klasse 6	Deutsch, Mathe, Englisch, Wirtschaft-Politik, Biologie, Physik, Technik/Hauswirtschaft, Informatik, Musik, Kunst, Sport, Talentförderung, Religion, TU			Bilingual
Klasse 7	Deutsch, Erdkunde, Wirtschaft-Politik, Chemie, Technik/Hauswirtschaft, Musik, Sport, Talentförderung, Religion, TU	Grundkurs/Erweiterungskurs Englisch, Mathematik	Wahlpflicht Bereich Ab Klasse 7-10	Biologie Bilingual
Klasse 8	Wirtschaft-Politik, Physik, Technik/Hauswirtschaft, Kunst, Sport, Religion, TU, Talentförderung, Biologie, Geschichte	Englisch, Mathematik, Deutsch	Arbeitslehre Darstellen & Gestalten	Biologie, Geschichte Bilingual
Klasse 9	Erdkunde, Wirtschaft-Politik, Physik, Musik, Sport, Talentförderung, Religion, TU	Englisch, Mathematik, Deutsch, Chemie	Französisch Naturwissenschaften	Biologie, Geschichte Bilingual Latein, Junior Ingenieur Akademie
Klasse 10	Geschichte, Erdkunde, Biologie, Wirtschaft-Politik, Physik, Kunst, Sport, Talentförderung, Religion, TU	Englisch, Mathematik, Deutsch, Chemie	Spanisch Informatik	Biologie, Geschichte Bilingual Latein, Junior Ingenieur Akademie
Klassenverband		Fachleistungs-differenzierung	Neigungs-differenzierung	Weitere Aus-differenzierung
Kernstunden Stand seit 2024				



Sekundarstufe II Die gymnasiale Oberstufe

Die Sekundarstufe II beginnt mit der Einführungsphase (EF) und geht in die Qualifikationsphase (Q1, Q2) über.

Einführungsphase (EF)	Qualifikationsphase (Q1, Q2)
Fremdsprachenangebot: <ul style="list-style-type: none"> Englisch fortgeführt Französisch fortgeführt Latein fortgeführt Französisch/ Spanisch (neu einsetzend) 	Leistungskursangebot (LK)/ Grundkursangebot (GK): <ul style="list-style-type: none"> Als LK oder GK zu belegen: <ul style="list-style-type: none"> Mathematik Englisch Deutsch Biologie Geschichte Pädagogik Kunst Sport Sozialwissenschaften Nur als GK zu belegen: <ul style="list-style-type: none"> Französisch Spanisch Latein Chemie Physik Erdkunde Philosophie/ Religionslehre
Naturwissenschaftliche Fächer: <ul style="list-style-type: none"> Mathematik Biologie Chemie Physik 	
Gesellschaftswissenschaftliche Fächer: <ul style="list-style-type: none"> Geschichte Sozialwissenschaften Erziehungswissenschaften/ Pädagogik Erdkunde Philosophie/ Religionslehre 	Projektkurse: <ul style="list-style-type: none"> können in der Q1 oder der Q2 belegt werden sind i.d.R. an ein bestimmtes Fach angebunden, jedoch als eigener Kurs zu werten zeichnen sich oft durch eine Kooperation mit außerschulischen Partner aus
Bilingualer Zweig: <ul style="list-style-type: none"> Geschichte und Biologie als bilinguale Sachfächer in englischer Sprache Sport 	Bilingualer Zweig: <ul style="list-style-type: none"> Belegung des Englisch Leistungskurses Geschichte als bilinguales Sachfach in englischer Sprache

Sekundarstufe II

Die gymnasiale Oberstufe

Auch in der Oberstufe orientieren wir uns an unseren Profilen und damit an den Interessen und Stärken unserer Schülerinnen und Schüler.

Entsprechend der Prüfungsordnung für die gymnasiale Oberstufe berücksichtigen wir mit Blick auf das Zentralabitur alle Vorgaben bzgl. des Fächerangebots und des Stundenumfangs.

Dies spiegelt sich in:

- | einem breiten Fächerangebot (auch im Bereich der Leistungskurse)
- | dem bilingualen Bildungsgang bis hin zum bilingualen Abitur (Englisch)
- | Exkursionen (z.B. Burg Vogelsang, Haus der Geschichte, Sammlung Ludwig)
- | Theater- und Opernbesuchen
- | Museumsbesuchen
- | der Möglichkeit an Austausch-Programmen teilzunehmen
- | dem AG-Angebot
- | der Berufsberatung hinsichtlich Ausbildungs- und Studienberufen
- | Studienfahrten (z.B. Kroatien, Italien, Irland)



Die Europaschule Langerwehe ist seit 2021 akkreditiert. Dies bedeutet, dass der Schule bis Ende der Programmlaufzeit 2027 jährlich Mittel zur Verfügung stehen, um Schüleraustausche, Auslandspraktika, Fortbildungen im Ausland oder Begegnungen mit Partnereinrichtungen finanzieren zu können.

Pro Schuljahr konnten ca. 100 Schülerinnen und Schüler an EU-geförderten Austausch teilnehmen:

- ▮ Individuelle Kurzaustausche (bis zu 4 Wochen)
(mit Finnland, Schweden, Italien, Spanien, Kroatien, der Türkei, etc.)
- ▮ Auslandspraktika (mit Spanien, Frankreich, Österreich, etc.)
- ▮ Projektorientierte Gruppenaustausche
(mit Schweden, Niederlande, Frankreich, Spanien, Italien, etc.)
zu verschiedenen Themen (Sport/Kunst/Umwelt/Medien)

Die EU-Förderung deckt die Fahrt- und Unterbringungskosten und in der Regel sämtliche Unkosten, die vor Ort entstehen können. Die Unterbringung findet bei den meisten Maßnahmen in Gastfamilien statt.



Erasmus-Sport-Projekt
ZWOLLE, NIEDERLANDE



Erasmus-Schulaufenthalt,
MODENA, ITALIEN



Erasmus-Projekt,
SAINT-CLEMENT, FRANKREICH-2



Erasmus-Kunst-Projekt,
STOCKHOLM, SCHWEDEN

Die ersten Tage an einer neuen Schule können für Kinder aufregend sein und daher gestalten wir den Übergang folgendermaßen:

- ▮ langsame Gewöhnung an den Ganzttag
(Unterrichtsende nach der 5. Stunde in der ersten Schulwoche)
- ▮ drei Klassenlehrertage, um das Miteinander zu stärken
- ▮ spielerische Einführung der Schul- und Klassenregeln sowie Erkunden der neuen Schule
- ▮ Betreuung durch Klassenpaten aus dem achten Jahrgang als weitere Ansprechpartner im Schulalltag
- ▮ Fachunterricht ab dem 4. Tag

Unser verlässlicher Ganzttag bietet Ihrem Kind:

- ▮ ein frisch zubereitetes Mittagessen in unserer Mensa
- ▮ eine große Spielzone mit vielfältigen Spiel- und Sportgeräten
- ▮ eine schuleigene Bücherei
- ▮ ein differenziertes AG – Angebot mit ca. 30 AGs, beispielsweise:
Klettern, Kochen, Schulgarten, Robotik, Veranstaltungstechnik, Theater, Ballsportarten, Tanzen, Schulbandprojekte, Triathlon

Wir legen in unserer Schule neben dem fachlichen Lernen auch großen Wert auf das soziale Lernen. Dies fördern wir durch eine Vielzahl an Mitwirkungsmöglichkeiten in unserem Konzept „Schüler für Schüler“:

- ▮ Streitschlichtung
- ▮ Schulsanitätsdienst
- ▮ Jugendauslandsbetreuerinnen und Jugendauslandsbetreuer JAB
- ▮ Patensystem
- ▮ AG-Leitung als Sporthelferinnen und Sporthelfer
- ▮ Mitarbeit im Bistro, beim „Fair-Trade-Stand“ und in der Spielzone
- ▮ Redakteur oder Reporter innerhalb der Schülerinformation





Josef-Schwarz-Str. 16 | 52379 Langerwehe | Tel.: 0 24 23.94 14 0 | 189390@schule.nrw.de

www.ge-langerwehe.de